

Веломаркет ЦСКА Тел: 8(495)6560568

i-Genius T2020
i-Genius Multiplayer T2000

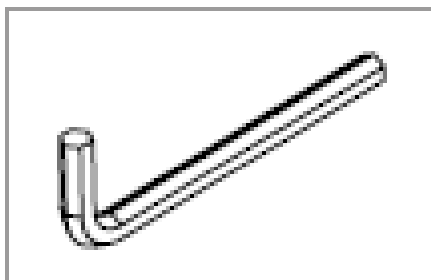
Tacx



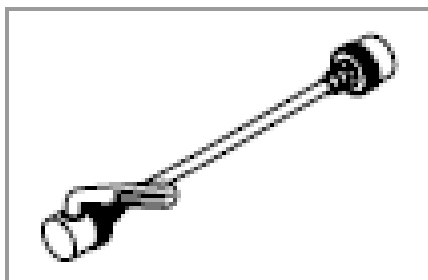
Tacx Assembling trainer

EN | NL | DE | FR
ES | IT | CH | JP
NO | DK | SV | FI
PL | CZ | GB | PT

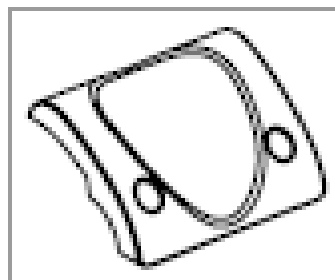
Монтажный комплект I-GENIUS T1987



1 x T1005.03



1 x T1402



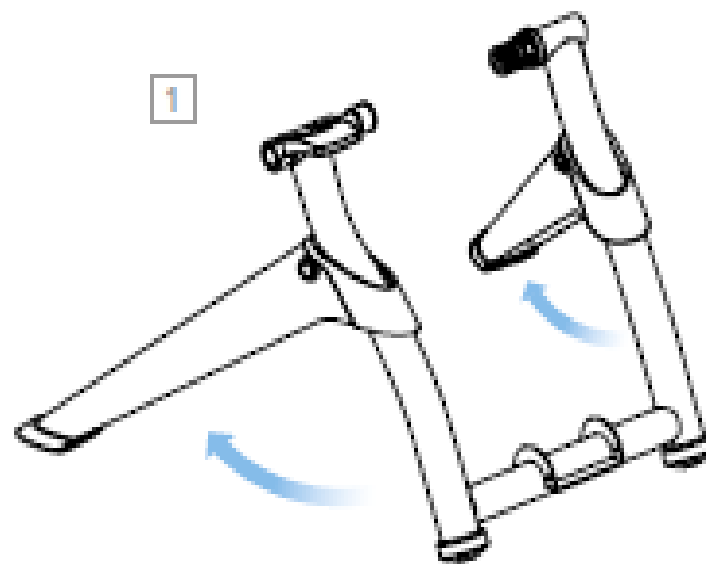
1 x T1981.21



2 x T3026.18

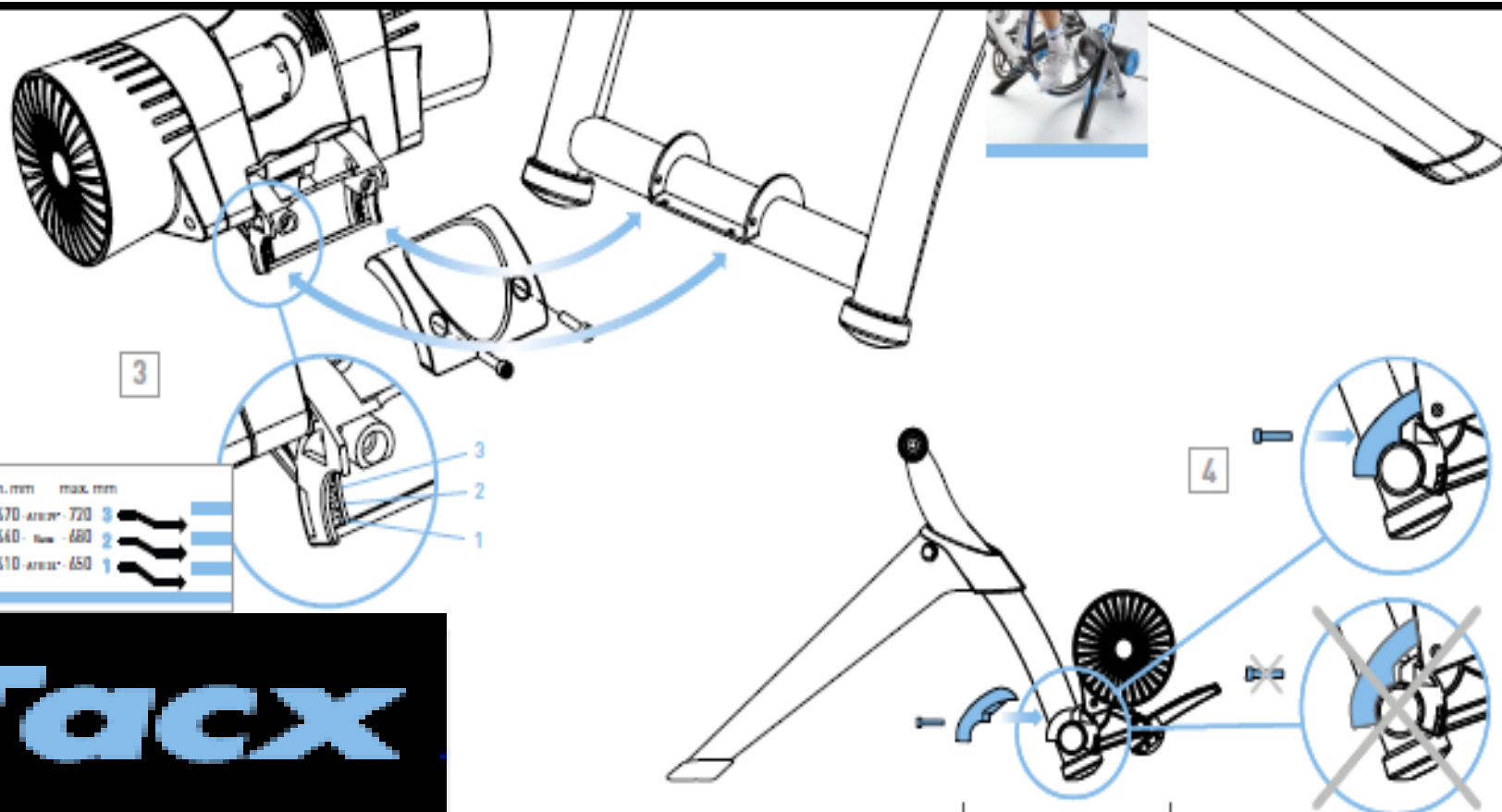
Изменения или модификация, которые не соответствуют требованиям производителя, могут стать причиной аннулирования гарантийных обязательств.

Раскройте
тренажер и
установите его
на твердую
ровную
поверхность



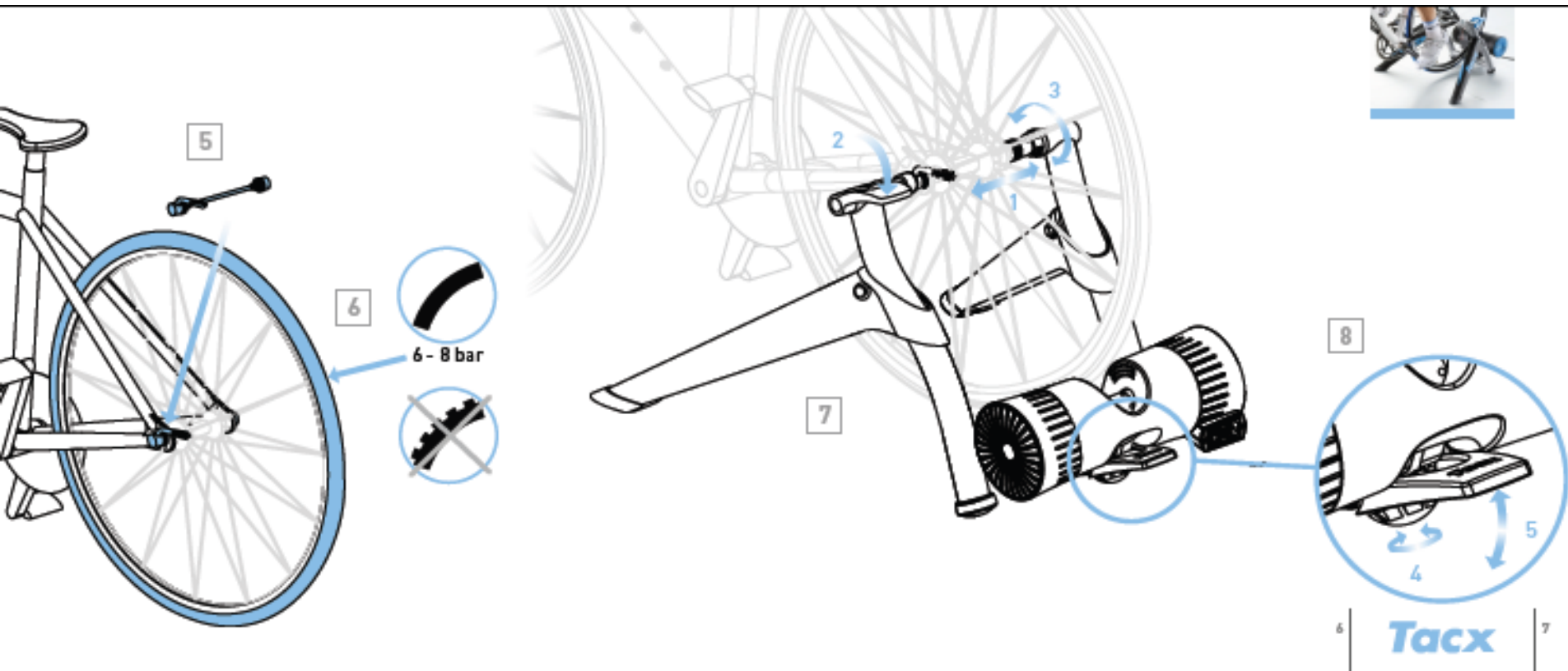
Веломаркет ЦСКА Тел: 8(495)6560568

Измерьте диаметр колеса. Установите мотор в соответствии с диаметром колеса

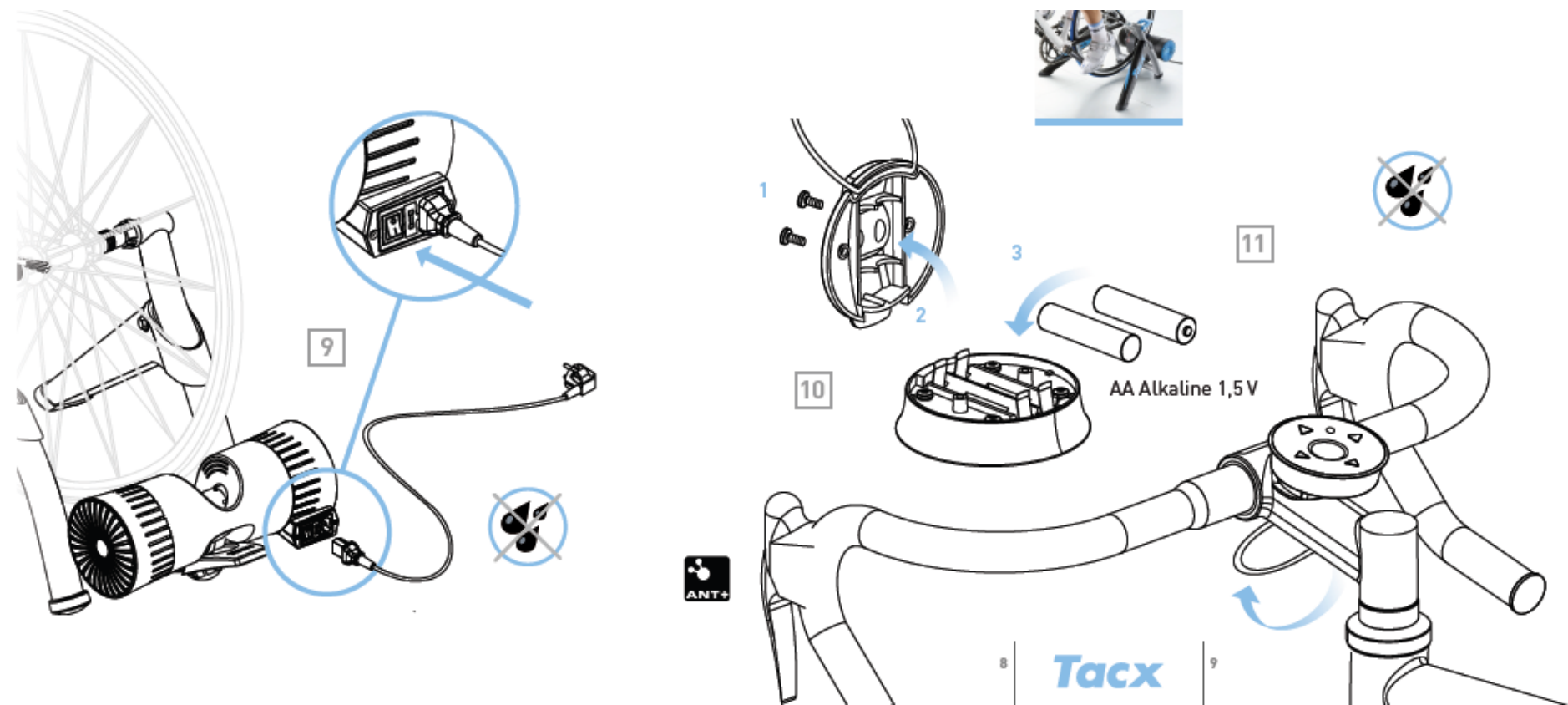


Tacx

Убедитесь, что ролик мотора надежно прижимает шину колеса



Воткните шнур от мотора Genius в розетку(9) и включите мотор, нажав красную клавишу. **ВНИМАНИЕ!!! Никогда не вращайте заднее колесо при выключенном моторе!!! Это может привести к замыканию и сгоранию схемы !!!** Установите элементы питания в блок управления(10). Закрепите блок управления на выносе руля при помощи резиновых жгутов.



Электрический тормоз с приводом для спусков.

Заднее колесо велосипеда вращается с высокой скоростью во время использования.

Тесты показали, что устройство не будет перегреваться, даже когда оно используется с экстремальными нагрузками. Однако при условии длительного и интенсивного использования, корпус вокруг тормоза может стать очень горячим. Всегда дайте остыть тормозу прежде чем прикоснуться к нему.

- Никогда не тормозите резко во время тренировки. При торможении задним колесом маховик продолжает вращаться, и это может привести к износу цилиндра мотора и крышки заднего колеса.

- Не допускать падения блока тормоза во время сборки!!! Это может привести к дисбалансу, и, как следствие, появится вибрация.

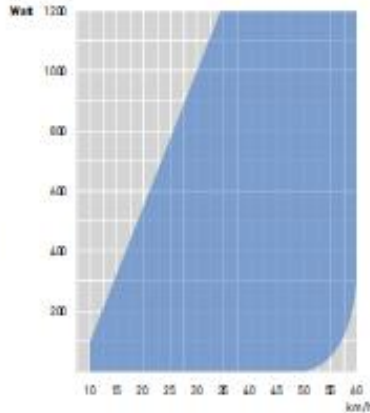
Никогда не открывайте тормозной блок, поскольку это может привести к повреждению.

- Постоянно проверяйте гайки и болты на тренажере и при необходимости подтягивайте их.

- Потоотделение, влага и конденсат могут повредить электронику тренажера. Никогда не используйте тренажер во влажных помещениях. При неправильном использовании или обслуживании гарантия аннулируется.

- Тренажер Tacx не должен использоваться детьми или лицами с ограниченными физическими, сенсорными или умственными способностями и с отсутствием опыта и знаний, без контроля старших.

- Если поврежден шнур питания, он должен быть заменен специальным шнуром или комплектом, который можно приобрести у производителя и в сервисном центре.



Веломаркет ЦСКА
Тел: 8(495)6560568

i-Genius i-Genius Multiplayer

Веломаркет ЦСКА
Тел: 8(495)6560568



Tacx

www.tacx.com

T2000.25 | 2013-10